

MV Data Manager

- ◆ Aplikační nadstavbové prostředí pro práci s měřičem vibrací MV
- ◆ Archivace a prezentace naměřených hodnot vibrací na PC
- ◆ Kompletní vibrační diagnostika, pochůzkový sběr dat (Data Logger)
- ◆ Přímý sběr hodnot vibrací (On Line)

Určení

Programová nadstavba MV Data Manager slouží pro interaktivní práci s měřiči vibrací MV. Program zjednodušuje a zpřehledňuje práci a ovládání měřiče vibrací MV. Po propojení kabelem s portem RS 232, nebo USB v PC umožňuje program z MV přenášet nasbírané údaje z měření a do MV přenášet pořadí a parametry pro jednotlivá měřicí místa. Na PC pak umožňuje dlouhodobě sledovat, vyhodnocovat a archivovat naměřené hodnoty vibrací a to v přehledné formě tabulek nebo grafů.

Program je určen zejména pro usnadnění práce uživatele při opakované diagnostice vibrací na stejných měřících místech a strojích v dlouhém časovém horizontu (pochůzkové měření) a podporuje i přímou On Line diagnostiku měřených míst.

Program přehledně zobrazuje naměřené hodnoty z jednotlivých měřených míst, porovná je s určenými hodnotami přípustných provozních stavů a dává také uživateli přehled o časovém vývoji hodnot vibrací na konkrétních měřených místech. Takovéto časové přehledy je pak možné tisknout jako protokoly o naměřených hodnotách vibrací do připravených formulářů nebo analyzovat ve formě grafů.

Pro náročnější analýzu dat (statistické zpracování, grafy) jsou určeny převodní funkce do programu MS Excel. Lze dodat i zákaznický upravené programy včetně speciálních tiskových sestav a protokolů.

Plná verze & DEMO verze

Aplikace MV Data Manager bez zaregistrování platného měřiče vibrací MV pracuje v režimu "Demo" verze. V tomto režimu jsou podporovány jen některé základní operace s přístrojem MV a jsou omezeny archivační a diagnostické možnosti aplikace. Funkce a vlastnosti měřiče vibrací přitom zůstávají nedotčeny.

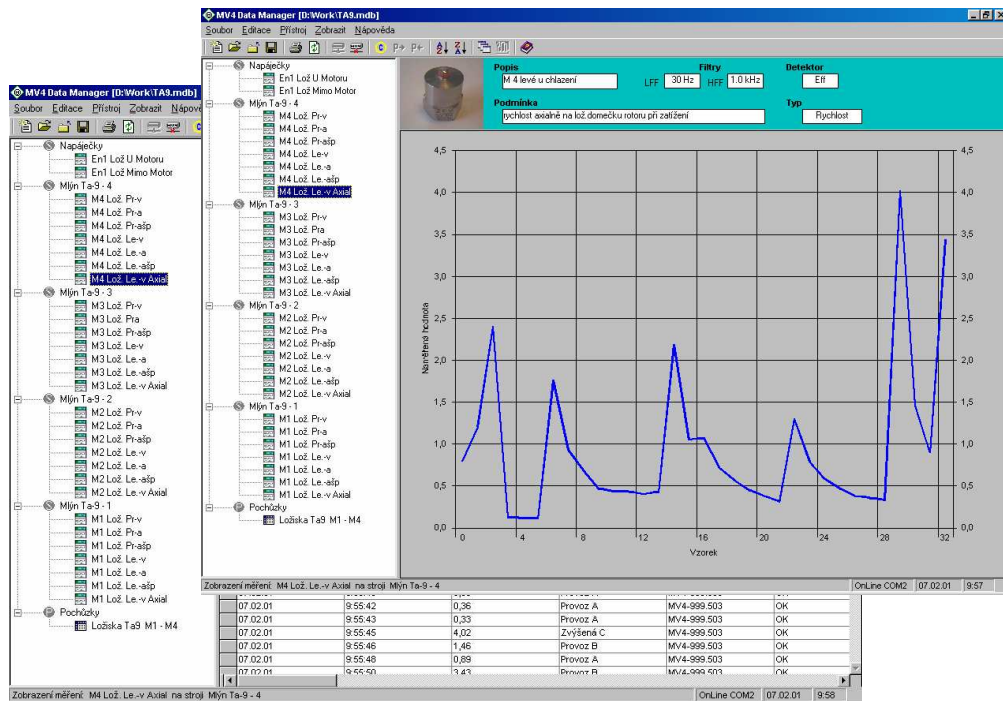
Při prvním spuštění plné verze programu je nutné zaregistrovat měřicí přístroj (přístroje), které budete používat společně s programem MV Data Manager. Do programu je možné kdykoliv v pozdější době doplňovat další přístroje MV a to stejným způsobem, jakým byly zaregistrovány předchozí přístroje. Pro zaregistrování přístroje je nutná znalost identifikačního řetězce (ID řetězce), na ten budete během registrace dotázáni. Tento identifikační řetězec obdržíte od výrobce při zakoupení přístroje MV a programu MV Data Manager současně.

Rozhodnete-li se ke svým samostatně zakoupeným přístrojům používat program MV Data Manager, obdržíte identifikační řetězec vašich přístrojů pro registraci při zaslání instalačního balíku.

Doporučená konfigurace počítače:

- ◆ Pentium CPU 233 MHz, 32MB RAM
- ◆ Prostor 10MB na HD, monitor – rozlišení 800x600 (256barev)
- ◆ Operační systém WIN XP, WIN 95/98 nebo WIN NT 4.0 (SP 5),
- ◆ CD mechanika
- ◆ Připojení - sériové, RS 232, USB

Při objednání produktu je vhodné uvést typ operačního systému na kterém bude SW provozován



Aplikace MV Data Manager

Příklady použití :

1. Uživatel si pomocí Data manageru definuje pořadí a parametry měření jednotlivých sledovaných měřicích míst. Takto vytvořený produkt (plán pochůzky) uloží do paměti PC spolu s označením druhu pochůzky. Před vlastním vykonáním pochůzky přenesou obsluha soubor do paměti MV. S přístrojem MV provádí postupně měření na všech předem definovaných místech, přitom přístroj MV vždy zobrazí pořadové číslo měřeného místa a nastaví parametry pro měření tak, jak byly určeny při tvorbě plánu pochůzky. Po ukončení měření se uložené hodnoty přenesou z MV do PC a zde vytvoří soubor se záznamem naměřených hodnot pro další sledování.
2. Jiným příkladem je práce výstupní kontroly sledující malý počet hodnot u velkého počtu výrobků. Po celou směnu ukládá obsluha zjištěné hodnoty do paměti MV a po skončení směny je celý záznam najednou přenesen do souboru v PC. Postup šetří čas pracovníků kontroly, odstraňuje chyby, které by vznikaly při ručním zápisu hodnot a zároveň umožňuje další počítačové zpracování (např. statistické) získaných hodnot.

Obsah dodávky pro plnou verzi aplikace MV Data Manager:

- ◆ Instalační balík aplikace MV Data Manager na CD
- ◆ Komunikační kabel
- ◆ ID řetězec pro odblokování DEMO verze